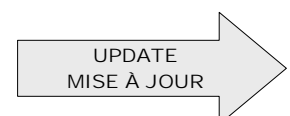
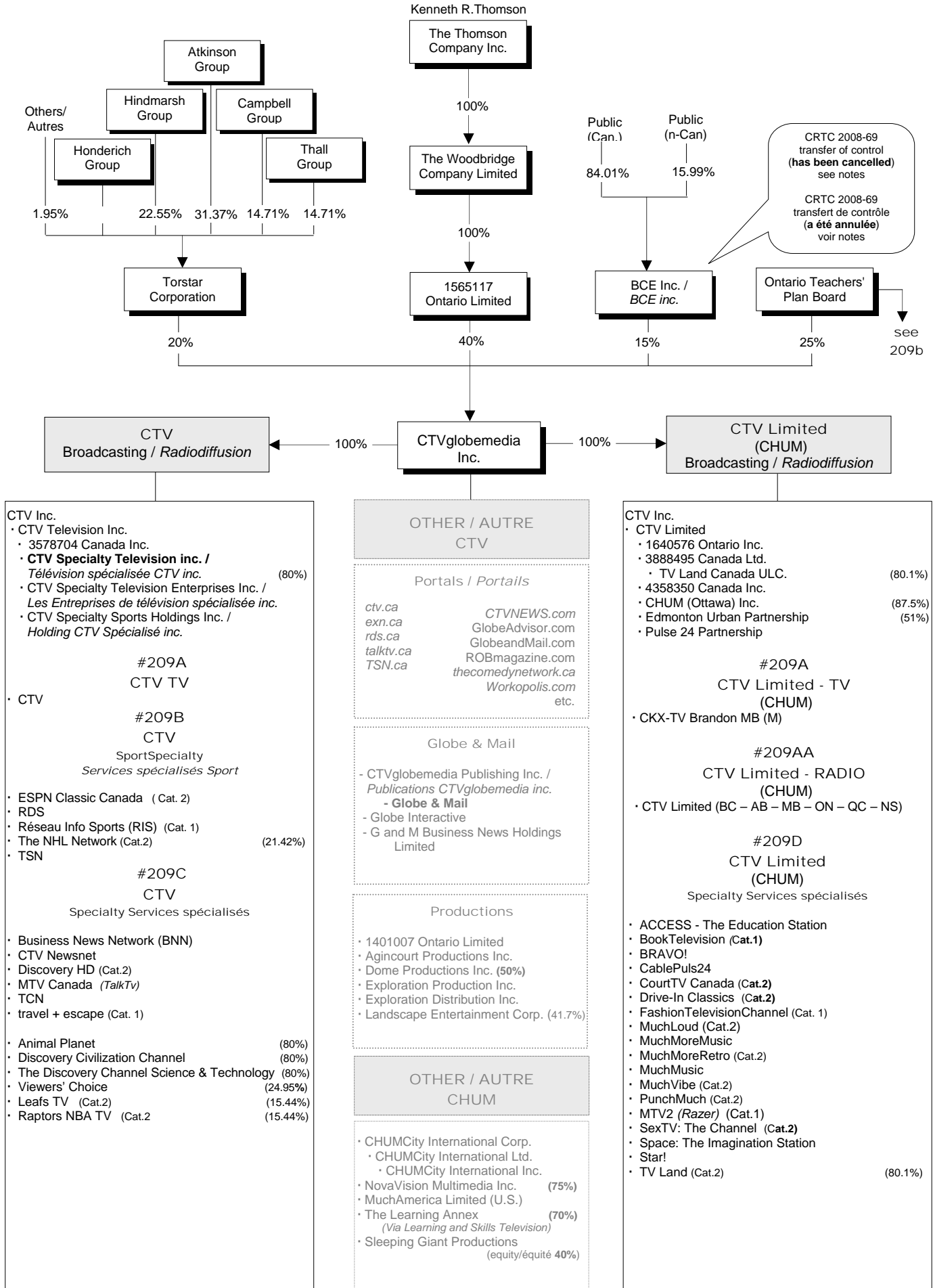
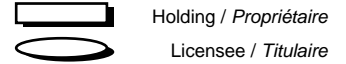


- 209 • Corporate Structure Corporative
- 209A • TV
- 209AA • Radio
- 209B • CTV Specialty Television spécialisée CTV - Sports
- 209C • CTV Specialty Television spécialisée CTV –
- other specialty / autres service spécialisés
- 209D • CTV Limited
- Specialty Services spécialisés

CTVglobemedia

Corporate Structure corporative

The percentages refer to voting rights only /
Les pourcentages font référence aux droits de
vote seulement



UPDATE

CRTC 2008-206 – approved a change in the effective control of 1708484 Ontario Inc. through the transfer of all of the shares held by CTV Limited to Corus Entertainment Inc., subject to conditions of approval

Update - 2008-09-22 - Cat. 2 "Le Réseau Grand Air" did not been implement within approved timeframe (2008-07-25)

Update – 2008-09-22 - revocation of CKLC Kingston following the conversion from AM to FM approved in Decision CRTC 2007-334.

CRTC 2008-277 – approved the conversion of CKKW Kitchener from AM to FM (re: CTV Limited).

Update – 2008-10-14 – call sign – CJCH-FM – for CTV Limited new FM station in Halifax (re: conversion of CJCH).

CRTC 2008-288 – approved a new FM radio station in Edmonton (re: CTV Limited).

CRTC 2008-327 – approved a new transitional digital television to CTV Television Inc., associated with CFCN-TV.

Amalgamation – 2008-09-01 – of CTV Inc. and CTVglobemedia Acquisition Corporation and to continue as CTV Inc.

Amalgamation – 2008-09-01 – of CTV Limited and 1715821 Ontario Inc. and to continue as CTV Limited.

Mise à jour – 2009-01-19 – indicatif d'appel – CKKW-FM – pour la nouvelle station FM à Kitchener (re : conversion de CKKW).

NOTES

The transaction approved in CRTC 2008-69 for the transfer of the effective control of BCE Inc. to a corporation to be incorporated and a consequential change in ownership of CTVglobemedia Inc., subject to certain conditions of approval, has been cancelled and will not be implemented.

NOTICE

The CRTC ownership charts reflect the transactions approved by the Commission and are based on information supplied by licensees. The CRTC does not assume any responsibility for discrepancies between its charts and data from outside sources or for errors or omissions which they may contain.

MISE À JOUR

CRTC 2008-206 – a approuvé une modification du contrôle effectif de 1708484 Ontario Inc. par le transfert à Corus Entertainment Inc. des actions détenues jusque là par CTV limitée, sujet à des conditions d'approbation

Mise à jour - 2008-09-22 – Cat. 2 Le Réseau Grand Air, n'a pas été mis en opération dans les délais approuvés (2008-07-25)

Mise à jour – 2008-09-22 – révocation de CKLC Kingston suite à la conversion du AM au FM approuvée dans la décision CRTC 2007-334.

CRTC 2008-277 – a approuvé la conversion de CKKW Kitchener du AM au FM (re: CTV limitée).

Mise à jour – 2008-10-14 – indicatif d'appel – CJCH-FM – pour la nouvelle station FM Halifax de CTV limitée (conversion de CJCH).

CRTC 2008-288 – a approuvé une nouvelle station de radio FM Edmonton, à CTV limitée

CRTC 2008-327 – a approuvé une nouvelle télévision numérique de transition à CTV Television inc., associée à sa station CFCN-TV.

Fusion – 2008-09-01 – de CTV Inc. et CTVglobemedia Acquisition Corporation et pour continuer sous la dénomination de CTV Inc.

Fusion – 2008-09-01 – de CTV limitée et 1715821 Ontario Inc. et pour continuer sous la dénomination de CTV Limited.

Mise à jour – 2009-01-19 – indicatif d'appel – CKKW-FM – pour la nouvelle station FM à Kitchener (re : conversion de CKKW).

NOTES

La transaction approuvée dans la décision CRTC 2008-69 pour le transfert du contrôle effectif de BCE Inc. à une société devant être constituée et un changement consécutif dans la propriété de CTVglobemedia Inc., assujettie à certaines conditions d'approbation, a été annulée et ne sera pas mise en opération.

AVIS

Les organigrammes de propriété du CRTC reflètent les transactions approuvées par le Conseil et sont établis en fonction des renseignements fournis par les titulaires. Le CRTC n'assume aucune responsabilité quant à l'écart entre ses données et celles provenant d'autres sources d'information, ou pour toute autre erreur ou omission qu'elles pourraient contenir.